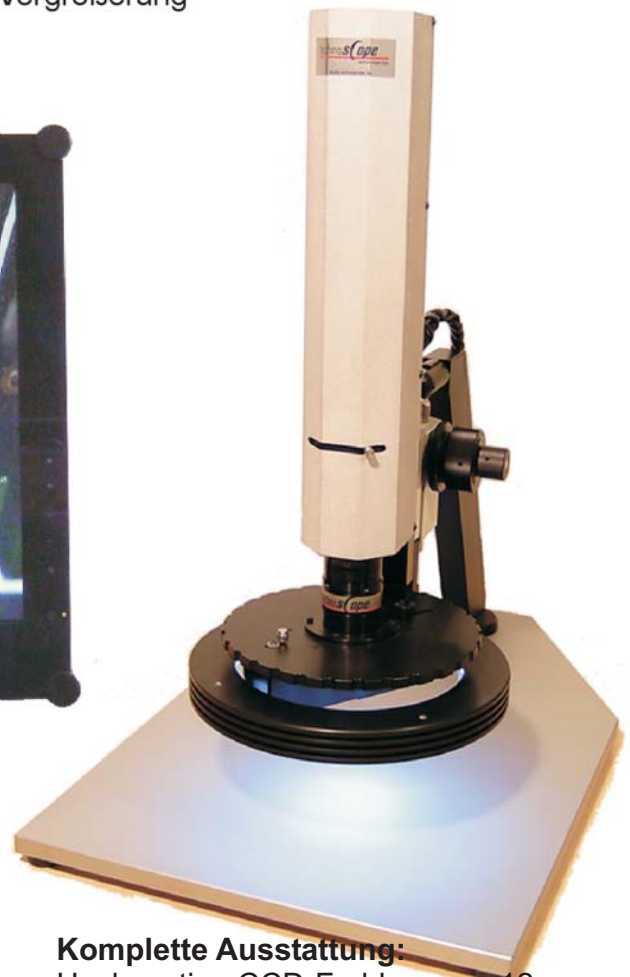
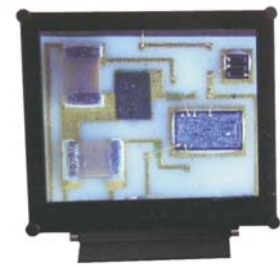


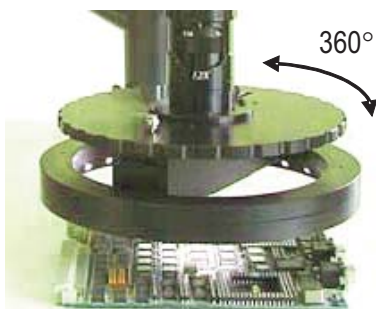
# MBR 3DVi12x 3D-Videoinspektionssystem

Aufsicht- / Direktsicht mit  
hoher Vergrößerung



- 360° Rundumsicht mit 45° Blickwinkel
- Brillante Darstellung auf 17" TFT-Monitor
- 12 x Zoomobjektiv
- Aufsicht- / Direktsicht

**Komplette Ausstattung:**  
Hochwertige CCD-Farbkamera, 12x  
Zoomobjektiv, 360° drehbarer Spiegel,  
ALU-Grundplatte, LED Beleuchtung und  
17" TFT Monitor



**OPTIONAL**  
• x-y Tisch

# MBR 3DVi12x

## Technische Daten

### GRUNDSYSTEM MBR Vi12x

- Aufsichtvergrößerung, horizontal, 21x - 240x auf einem 17" Monitor
- Aufsicht, horizontale Betrachtungslänge von 16 - 1,4 mm
- Schrägsichtvergrößerung, horizontal, 8,5x - 100x auf einem 17" Monitor
- Schrägsicht, horizontale Betrachtungslänge von 40 - 3,3 mm
- Schrägsicht von 35°-45° einstellbar
- Größe der Grundplatte 530 x 350 mm
- Arbeitsabstand 40 mm
- Regelbare Ausleuchtung über LED-Ringlicht
- Größte Eintauchtiefe ca. 30 cm
- Gesamtgewicht ca. 7,15 kg
- Hochauflösende Farb-Kamera
- Industriefähiger 17" Monitor

### KAMERA PAL ( Optional USB Megapixelkamera )

- Hochauflösende 1/2" PAL-Farbkamera
- 795(H) x 596(V) Pixel
- Composite 450TV Zeilen oder Y/C 480TV Zeilen
- Betrieb über Steckernetzteil, Gleichspannung 12 Volt
- Betriebstemperatur von -10°C - 40°C
- Gewicht ca. 160g

### MONITOR 17A

- 17" LCD Farbmonitor
- S-Video- und Compositeeingang, schaltbar
- Analog und Digitaleingang für PC-Betrieb
- Max. Auflösung bei PC-Betrieb 1280x1024
- Stromversorgung über Steckernetzteil 100-240V, 50-50Hz, 1,5 A max.
- Frontglasscheibe zum Schutz des LCD-Displays
- Gesamtgewicht mit Verpackung ca. 9.5 Kg

### Lieferumfang für Paket Modell: MBR-3-DVi12x

- Grundgerät MBR Vi12x
- Kamera PAL
- Monitor 17A
- Alle notwendigen Verbindungskabel für einen sofortigen Einsatz

### OPTIONAL

- Meß- und Grabbersoftware
- s/w PAL-Kamera oder USB-Kamera
- Desktop- und Notebookgrabberkarten